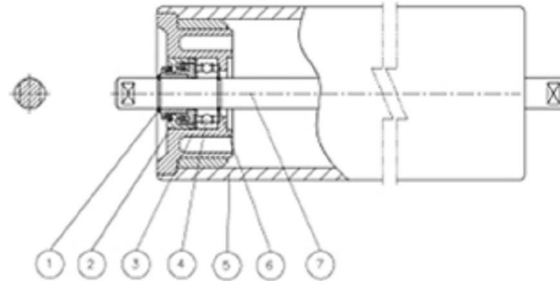


除具備傳統機身發電槍所有功能於一身並以最新科技突破傳統機身發電槍先天缺點、受限施工距離放電功率遞減所產生施工不良問題，將靜電產生機組、濃縮體積精密置於放電槍身內、以解決發電距離問題。人性化設計，方便自己維修，降低人為錯誤的發生。低單價耗材設計，利用模具，減少費用降低成本，提高競爭力...

HDPE滾輪特性



① C型扣環 ② 迷宮密封組 ③ 強化工程塑膠軸承座 ④ 免潤滑軸承 ⑤ 高剛性HDPE管 ⑥ 內扣環 ⑦ 磨光軸心

1. 強度佳，真圓度良好

具內補強肋的HDPE管，經電腦化機台一體擠出成形，分子量高、厚度均勻、強度佳、真圓度及直行度良好。

2. 迷宮密封組

使用多重曲折迷宮式密封，並填入適量的高級滑脂，具優異的防塵、防水效果，適用於任何惡劣的環境。

3. 動平衡性佳

以專用機同步加工兩側軸承座配合孔，尺寸精度與同心度良好。兩端軸承座同步壓入，形成適當的緊配，組裝後對心良好，動平衡性能尤佳。

4. 低摩擦耐磨耗

高密度聚乙烯(簡稱HDPE)工程塑膠無毒、活性極低，耐酸鹼、抗腐蝕性優異，高韌性耐衝擊、低摩擦耐磨耗、質輕、低運轉噪音，故廣為中低負載輸送機所採用。

5. 應用環境

適用耐酸鹼、耐潮溼、耐腐蝕之惡劣環境，如鹽廠、污泥廠、紙漿廠、化學廠、硫磺廠、肥料廠等具腐蝕之物料輸送場所。